

Raritan River & Bay Communities Region

A future heavy rainfall event could cause

\$361 million

in losses in Woodbridge.

A coastal storm like Sandy could cause

\$960 million

in losses in Woodbridge.

Un futuro evento de fuertes lluvias podría causar

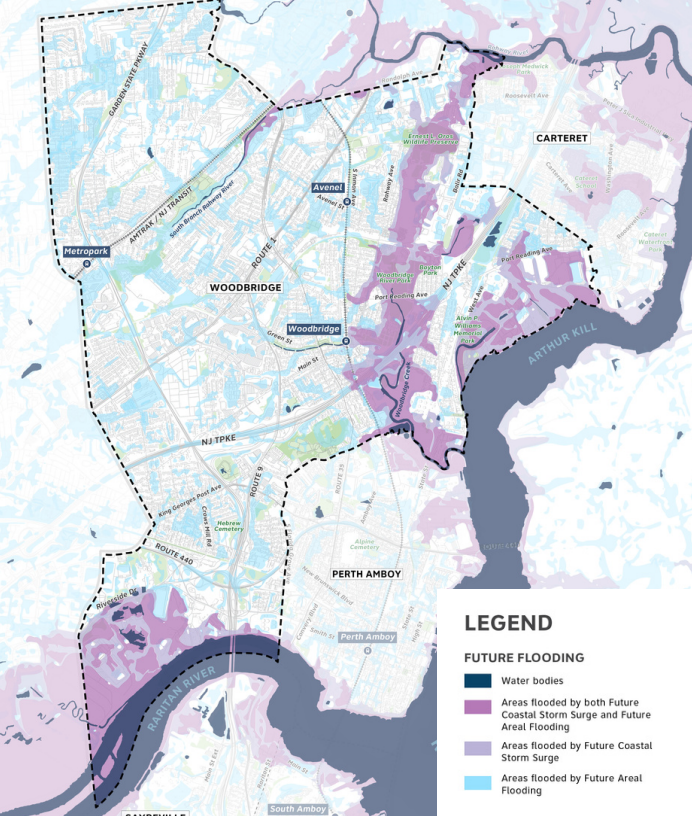
\$361 millones

en pérdidas en Woodbridge.

Una tormenta costera como Sandy podría causar

\$960 millones

en pérdidas en Woodbridge.



The Resilient NJ Raritan River and Bay Communities program aims to develop a roadmap to address flooding in the municipalities of Carteret, Old Bridge, Perth Amboy, South Amboy, Sayreville, South River, and Woodbridge. This joint effort between the municipalities, the New Jersey Department of Environmental Protection (NJDEP), Middlesex County and local YMCAs provides an opportunity for the area to become more resilient and improve the quality of life for its more than 300,000 residents.

El programa Resilient NJ Raritan River and Bay Communities tiene como objetivo desarrollar una hoja de ruta para abordar las inundaciones en los municipios de Carteret, Old Bridge, Perth Amboy, South Amboy, Sayreville, South River y Woodbridge. Este esfuerzo conjunto entre los municipios, el Departamento de Protección Ambiental de Nueva Jersey (NJDEP), el condado de Middlesex, las YMCA locales y brinda una oportunidad para que el área se vuelva más resistente y mejore la calidad de vida de sus más de 300,000 residentes.



**Know Your Risk.
Scan Here:**

www.resilient.nj.gov/rbc

Resilient New Jersey

