

# Raritan River & Bay Communities Region

A future heavy rainfall event could cause

**\$249 million**

in losses in Sayreville.

A coastal storm like Sandy could cause

**\$634 million**

in losses in Sayreville.

Un futuro evento de fuertes lluvias podría causar

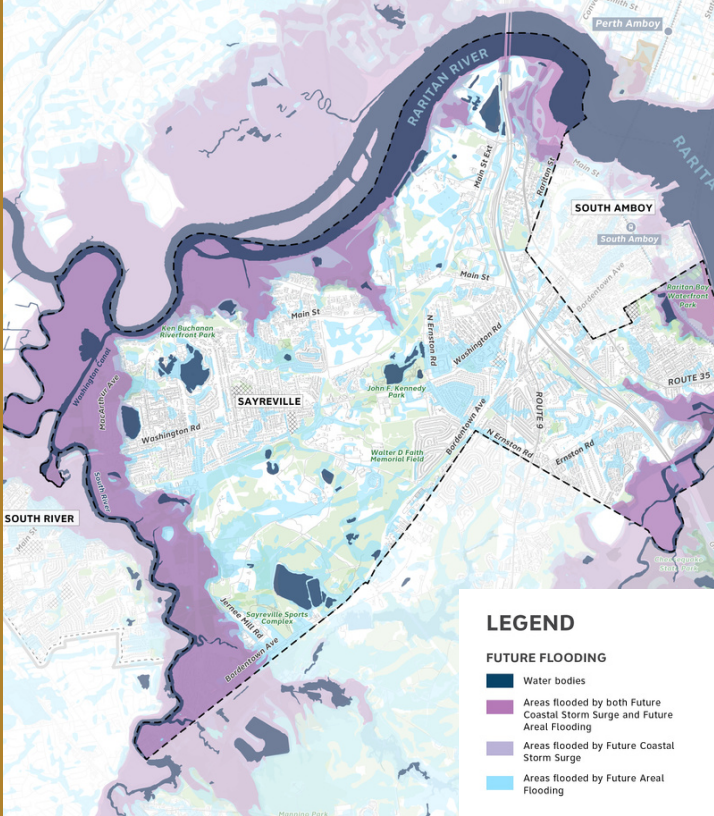
**\$249 millones**

en pérdidas en Sayreville.

Una tormenta costera como Sandy podría causar

**\$634 millones**

en pérdidas en Sayreville.



**The Resilient NJ Raritan River and Bay Communities program aims to develop a roadmap to address flooding in the municipalities of Carteret, Old Bridge, Perth Amboy, South Amboy, Sayreville, South River, and Woodbridge. This joint effort between the municipalities, the New Jersey Department of Environmental Protection (NJDEP), Middlesex County and local YMCAs provides an opportunity for the area to become more resilient and improve the quality of life for its more than 300,000 residents.**

**El programa Resilient NJ Raritan River and Bay Communities tiene como objetivo desarrollar una hoja de ruta para abordar las inundaciones en los municipios de Carteret, Old Bridge, Perth Amboy, South Amboy, Sayreville, South River y Woodbridge. Este esfuerzo conjunto entre los municipios, el Departamento de Protección Ambiental de Nueva Jersey (NJDEP), el condado de Middlesex, las YMCA locales y brinda una oportunidad para que el área se vuelva más resistente y mejore la calidad de vida de sus más de 300,000 residentes.**



**Know Your Risk.  
Scan Here:**

[www.resilient.nj.gov/rbc](http://www.resilient.nj.gov/rbc)

**Resilient New Jersey**

